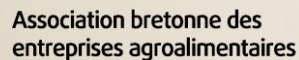


L'eau en industries agro-alimentaires

9 janvier 2020

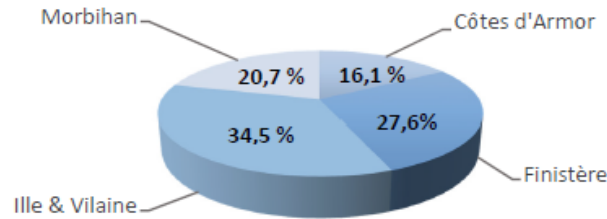


L'ABEA - Association Bretonne des Entreprises Agroalimentaires

*Le représentant
professionnel de
l'agroalimentaire breton*

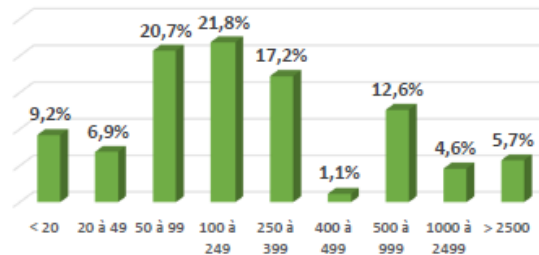
- ➔ Missions politiques et institutionnelles
- ➔ Missions opérationnelles

Répartition par département (en % du nombre d'adhérents)
Un adhérent est par ailleurs basé en Loire-Atlantique (Les Salines de Guérande)

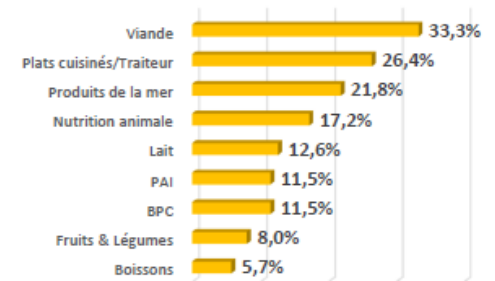


192
entreprises
et sites

Répartition selon les effectifs salariés
(en % du nombre d'adhérents)

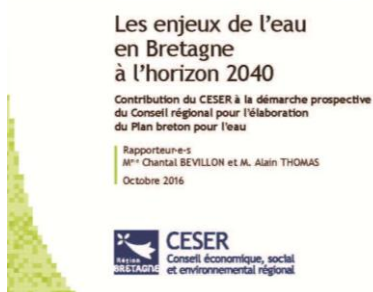


Répartition selon les filières produits
(en % du nombre d'adhérents - plusieurs réponses possibles)



Le contexte breton

L'eau est une ressource épuisable et les milieux sont saturés.



“Les enjeux de l'eau en Bretagne à l'horizon 2040 », Rapport du CESER, Octobre 2016

Constat :

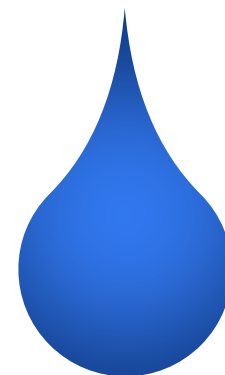
- « En 2040, ressource affectée par les effets du changement climatique »
- « Les ressources en eau de Bretagne sont majoritairement des eaux de surface (...) soumises à des épisodes secs »
- « L'évolution des usages de l'eau réside dans le développement du tissu économique régional »

Plusieurs préconisations du CESER :

- « Maîtrise des quantités utilisées par des procédés technologiques innovants »
- « Recherche, développement et innovation »
- **« Réutilisation des eaux usées épurées »**

L'eau dans les IAA

Les **IAA bretonnes** travaillent depuis plusieurs années à optimiser leur gestion de l'eau pour réduire au maximum leurs consommations et leurs pertes.



Des normes de rejets très strictes, qui induisent :

- Un volume de rejets au milieu limité
- Des traitements de plus en plus poussés

Pour limiter davantage leur impact sur la ressource, les entreprises se tournent désormais vers les possibilités de **développement de la REUT/REUSE** (Réutilisation des eaux usées traitées).

Les eaux usées traitées sont qualifiées d'« **eaux propres** » → leur qualité peut être similaire à l'eau potable (selon les process de traitement appliqués), mais elles n'ont pas le droit au qualificatif de « potable » car non issues du milieu naturel.

La réglementation

Ordonnance N° 2017-9 du 05/01/2017

« L'utilisation d'eau (impropre à la consommation humaine) est possible pour certains usages (...) dans les entreprises alimentaires, lorsque la qualité d'eau n'a aucune influence sur la santé de l'utilisateur et sur la salubrité de la denrée alimentaire finale.

Un décret en Conseil d'Etat détermine les modalités d'application des dispositions du présent chapitre et notamment, pour chaque type d'eau concernée »

-> Décret manquant

Projet de loi économie circulaire

Le texte introduit, parmi les grands objectifs fixés pour la gestion de l'eau, le développement de la réutilisation des eaux usées traitées.

Le projet précise que les usages visés, ainsi que les conditions dans lesquelles les eaux usées traitées pourront être réutilisées, seront définis dans un 2nd temps par un décret en Conseil d'Etat.

➔ **Flou** sur les usages autorisés, **expérimentations** au cas par cas sur la base d'analyses de risques

Projet de législation européenne, mais uniquement sur l'usage d'irrigation.

La REUSE/REUT ailleurs dans le monde

La REUSE/REUT est une pratique très répandue dans les régions du monde affectées par des pénuries de ressources en eau.

Exemples :

- En république tchèque, de la bière brassée avec des eaux usées traitées
- En Californie, un projet de loi pour promouvoir le recyclage de l'eau dans l'industrie de la boisson pour des usages tels que le lavage des cuves
- A Singapour, l'eau recyclée est pour partie mélangée avec de l'eau d'origine naturelle pour alimenter le réseau d'eau potable

Le collectif breton “eau propre”

Aujourd'hui, les usages autorisés pour les eaux usées traitées sont très restreints : irrigation agricole, lavage de quais, tours aéroréfrigérantes, ... → une grande quantité de cette eau est rejetée dans le milieu



Objectifs :

- S'associer autour du recyclage de l'eau en industrie agroalimentaire et faire évoluer la réglementation
- Créer un dossier complet, inter-industriels, présentant les caractéristiques du recyclage (types d'activité, process pouvant intégrer l'utilisation d'eau propre, analyses,)
- S'associer dans la rédaction de courriers vers les Ministères
- Que la Bretagne devienne zone d'expérimentation
- Que la réglementation Française ouvre le droit d'utilisation de l'« eau propre »



 **MERCI !**
pour votre attention



Association bretonne des
entreprises agroalimentaires



ABEA
8, rue Jules Maillard de la Gourmerie
CS 83939
35039 RENNES CEDEX

www.abea.bzh